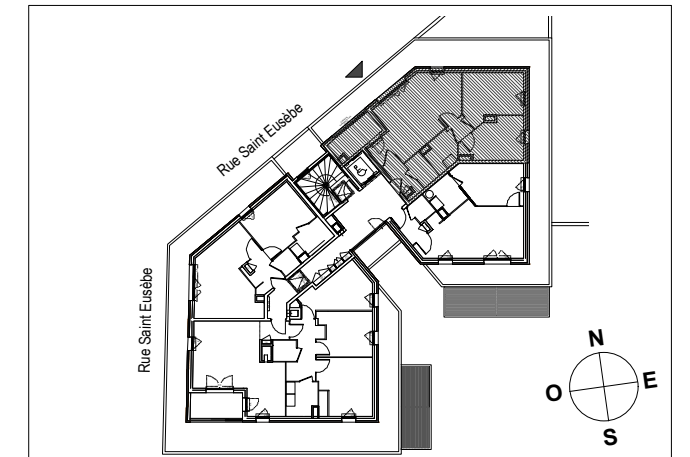
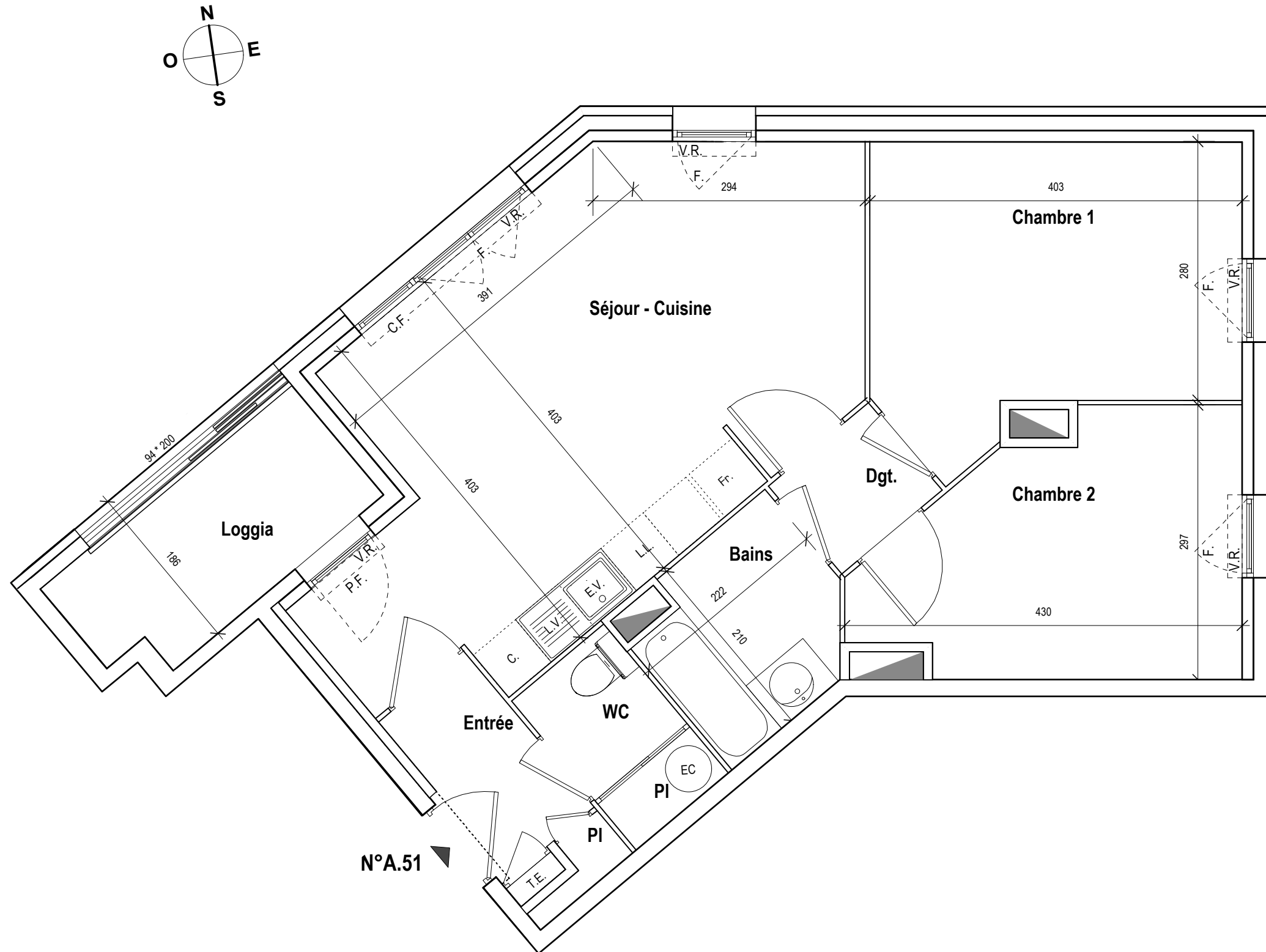


rue St Eusèbe - rue de l'Espérance
69003 LYON







APPARTEMENT DE 3 PIECES
N° A.51 au 5ème étage

Entrée + pl	3,3 m ²
Séjour - Cuisine	24,1 m ²
Chambre 1	12,1 m ²
Chambre 2	10,1 m ²
Bains	4,1 m ²
Dégagement	1,7 m ²
W.C. + pl	2,6 m ²
SURFACE TOTALE HABITABLE	58,0 m²
Loggia	5,3 m ²



N°A.51

Echelle : 

LEGENDE	
 TABLEAU ELECTRIQUE	L.L. LAVE LINGE *
F. FENETRE	C. CUISSON *
P.F. PORTE-FENETRE	EV. EVIER *
C.F. CHASSIS FIXE	Fr. REFRIGERATEUR *
V.R. VOLET ROULANT	L.V. LAVE VAISSELLE *
 BALLON D'EAU CHAUDE	 FAUX-PLAFOND/SOFFITTE
	 CLOISON DEMONTABLE

Hauteur sous plafond des pièces principales sauf mention particulière : 2.50 m

le 30 juin 2010

Des modifications sont susceptibles d'être apportées à ce plan en fonction des nécessités techniques de la réalisation, tant en ce qui concerne les dimensions libres, que l'équipement.

Les surfaces et hauteurs sous plafond indiquées sont approximatives. Les retombées, soffites, faux plafonds ainsi que l'emplacement des équipements sanitaires ne sont pas tous figurés ou le sont à titre indicatif.

*Les emplacements dévolus aux équipements ménagers et ceux liés au lavage du linge sont représentés sur le plan de vente en correspondance avec les différents raccordements nécessaires en électricité et en eau, aucun de ces éléments n'est fourni, à l'exception de l'évier sur meuble suivant descriptif.

